

Verbreitung von *Gymnadenia conopsea* (L.) R. Br. in Deutschland

### Verbreitung:

In ganz Mitteleuropa heimisch, ostwärts durch das mittlere Eurasien über Jakutien bis Sachalin und Hokkaidō. In der Norddeutschen Tiefebene nur lückig verbreitet und an vielen ehemaligen Vorkommen nicht mehr nachgewiesen. Verdichtet anzutreffen etwa ab dem 52. Breitengrad (Weser-Leinebergland) südwärts, im Süden vom Südschwarzwald über das Voralpine Hügel- und Moorland, die Schwäbisch-Oberbayerischen Voralpen bis in die Nördlichen Kalkhochalpen.

### Die Arbeitskreise Heimischer Orchideen in Deutschland

#### Arbeitskreis Heimische Orchideen Baden-Württemberg

Dietrich Bergfeld (Vorsitzender);  
www.orchids.de

#### Arbeitskreis Heimische Orchideen-Bayern e.V.

www.aho-bayern.de

#### Arbeitskreis Heimische Orchideen-Brandenburg

Dr. Frank Zimmermann (Geschäftsstelle),  
Wolfstraße 6, 15345 Rehfelde

#### Orchideen-Freunde Hamburg (OFH) e.V. & Arbeitskreis Heimische Orchideen (AHO) Hamburg

www.aho-hamburg.de

#### Arbeitskreis Heimische Orchideen-Hessen e.V.

www.aho-hessen.de

#### Arbeitskreis Heimische Orchideen in der AG Geobotanik Mecklenburg-Vorpommern

#### Arbeitskreis Heimische Orchideen-Niedersachsen e.V.

www.aho-niedersachsen.de

#### Arbeitskreis Heimische Orchideen-NRW des BUND NW

www.aho-nrw.de

#### Arbeitskreis Heimische Orchideen-Rheinland-Pfalz/Saarland e.V.

Jürgen Passin (Vorsitzender); Mail juergen-passin@web.de  
www.aho-rps.de

#### Arbeitskreis Heimische Orchideen-Sachsen

i. d. AG sächsischer Botaniker e.V.

Mail lebensraum. erzgebirge@t-online.de  
www.saechsischer-heimatschutz.de

/arbeitsgemeinschaft-saechsischer-botaniker.html

#### Arbeitskreis Heimische Orchideen-Sachsen-Anhalt e.V.

www.aho-sachsen-anhalt.de

#### Arbeitskreis Heimische Orchideen Schleswig-Holstein in der AG Geobotanik Schleswig-Holstein & Hamburg e.V.

Manfred Koch, Tel. 04633/967555  
www.aho-sh.de

#### Arbeitskreis Heimische Orchideen Thüringen e.V.

www.aho-thueringen.de

Für weitere Informationen wenden Sie sich  
bitte an den für Ihr Bundesland zuständigen AHO.

Hrsg.: Arbeitskreise Heimische Orchideen der BRD

<https://www.orchideen-deutschlands.de>



erkennen



Ausschnitt aus dem Blütenstand einer Mücken-Händelwurz (*Gymnadenia conopsea*), HE, Schlüchterner Becken, Bellings, 22.06.2017 [bt]

**Pflanze:**

bis 100 cm hoch, mit langgestreckter, zylindrischer Ähre.

**Laubblätter:**

grün, ungefleckt, linealisch bis lanzettlich, rinnig, aufwärtsgerichtet und zum Ende hin sichelig nach unten gebogen, am Grunde bis zu 6 gehäuft, ± zweizeilig, aufwärts folgende wechselständig, tragblattartig, viel kürzer als die unteren.

**Blüte:**

klein, waagrecht stehend, blassrot bis purpurrosa, mit langem, dünnen Sporn.

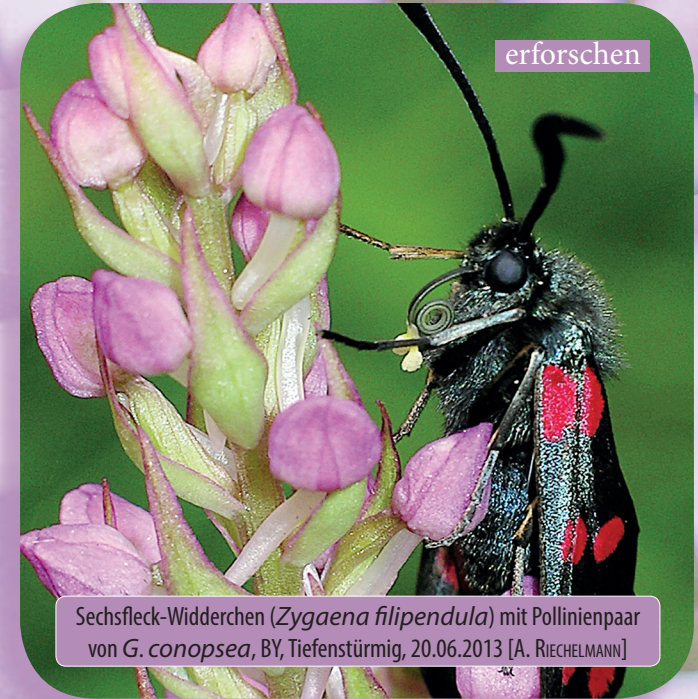
**Bestäuber:**

langrüsselige Insekten, Lepidoptera (Kleiner Weinschwärmer (*Deilephila porcellus*), Rostfarbigem Dickkopffalter (*Ochlodes sylvanus* Syn. *Ochlodes venatus*), Taubenschwänzchen (*Macroglossum stellatarum*) und zahlreiche Zufallsbestäuber (Coleoptera, Hymenoptera).

**Habitate:**

Nieder- u. Quellmoore, sickerfeuchte Wiesen, Mager- u. Halbtrockenrasen, Säume u. Randstreifen an Wäldern, Wegen u. Weiden.

erforschen



Sechsfleck-Widderchen (*Zygaena filipendula*) mit Pollinienpaar von *G. conopsea*, BY, Tiefenstürmig, 20.06.2013 [A. RIECHELMANN]

erfassen



Kalkmagerrasenkomplex, ein Lebensraum der Mücken-Händelwurz, HE, Kuppenhön, NW Oberbernhards, 18.07.2020 [UAS, ± 22 m AGL, bt]

erhalten



Gepflegte Lechtalheide östl. Königsbrunn, gemähte und nicht gemähte Streifen wechseln einander ab, BY, Schwaben, 24.08.2002 [bt]

